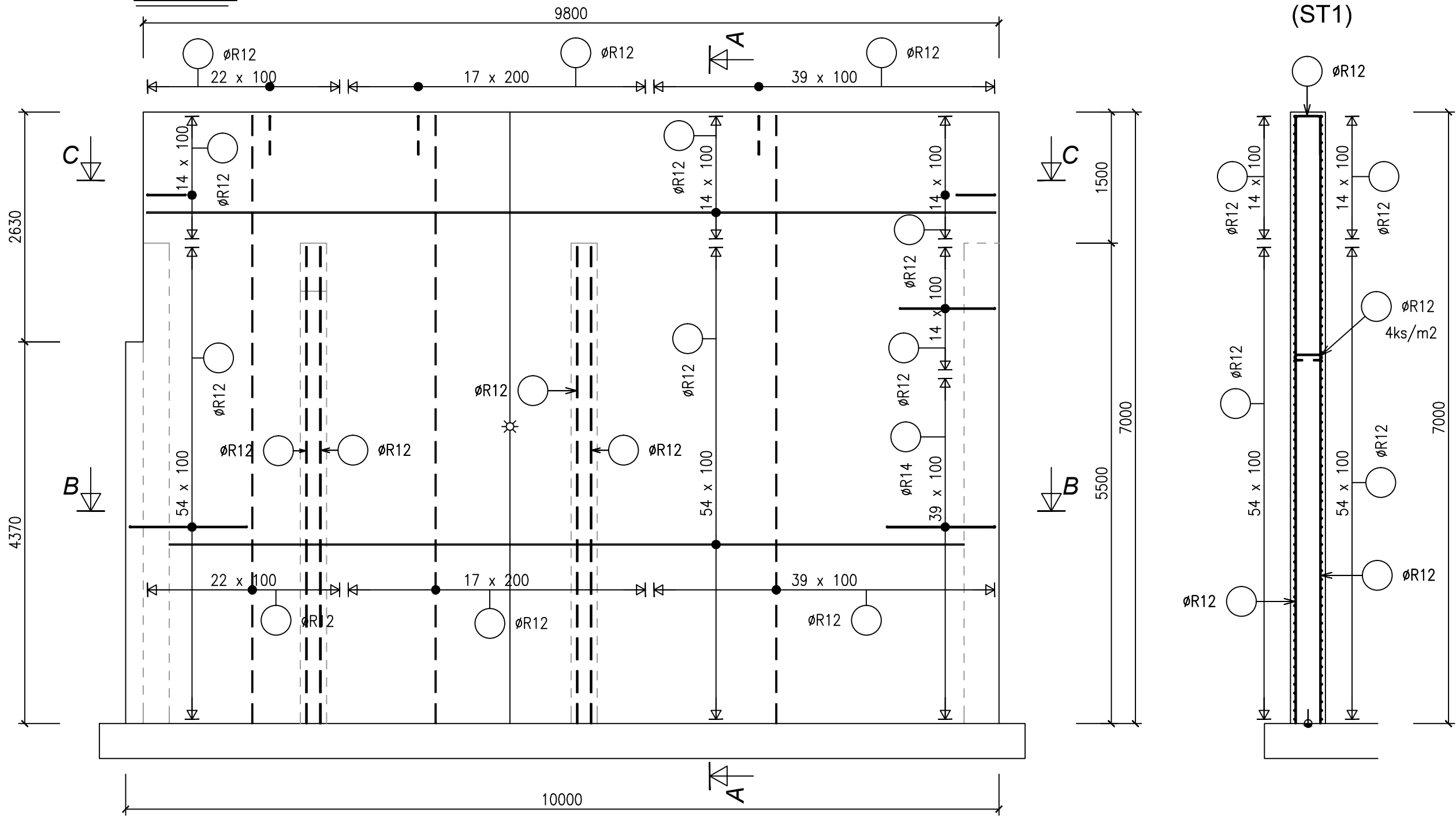
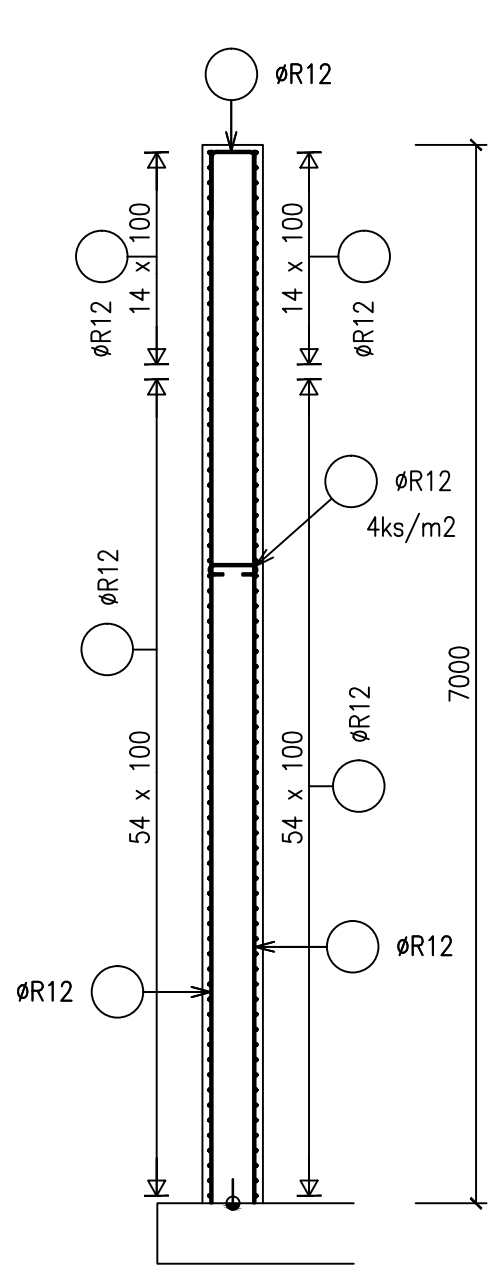


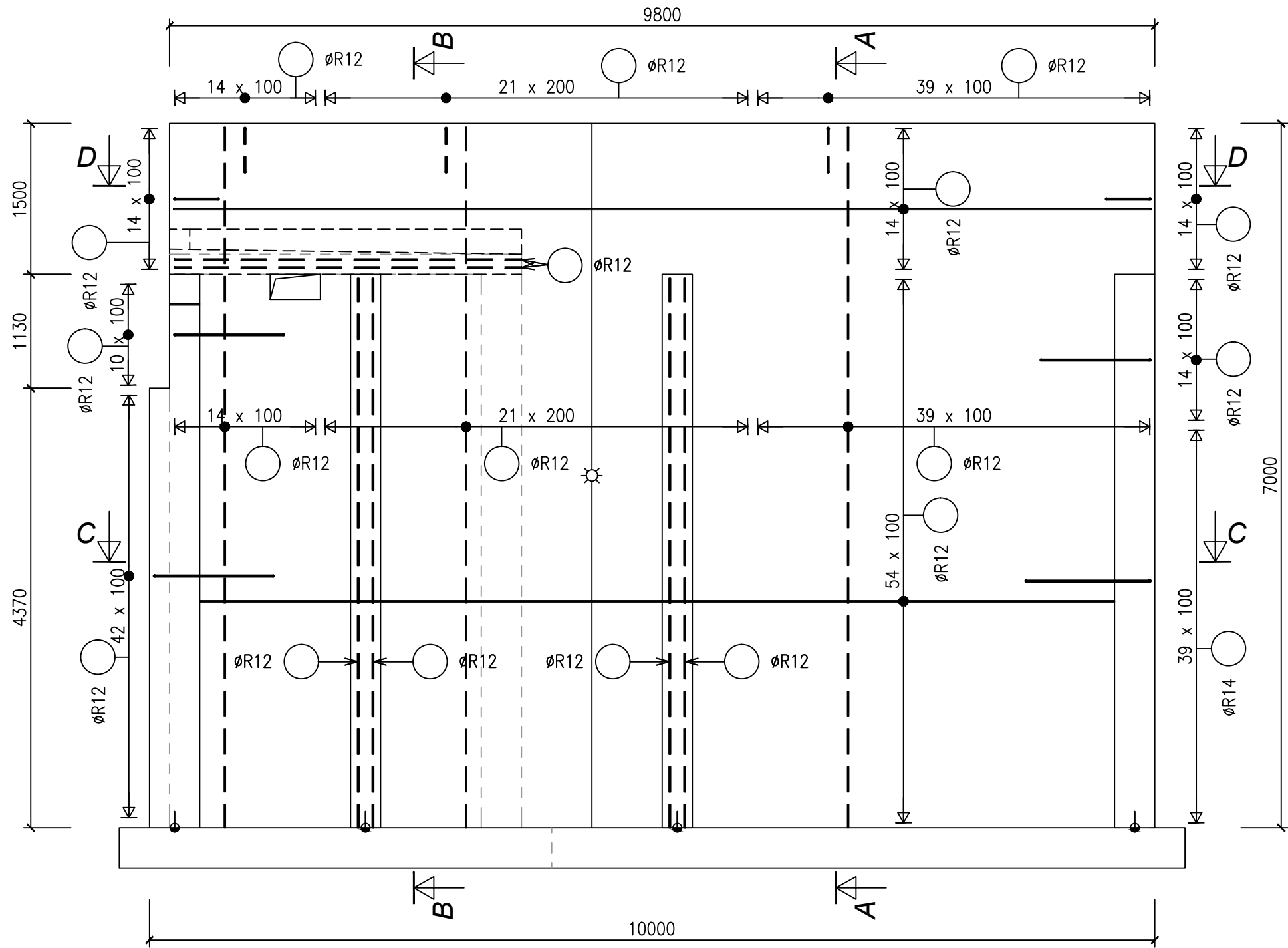
ST 1



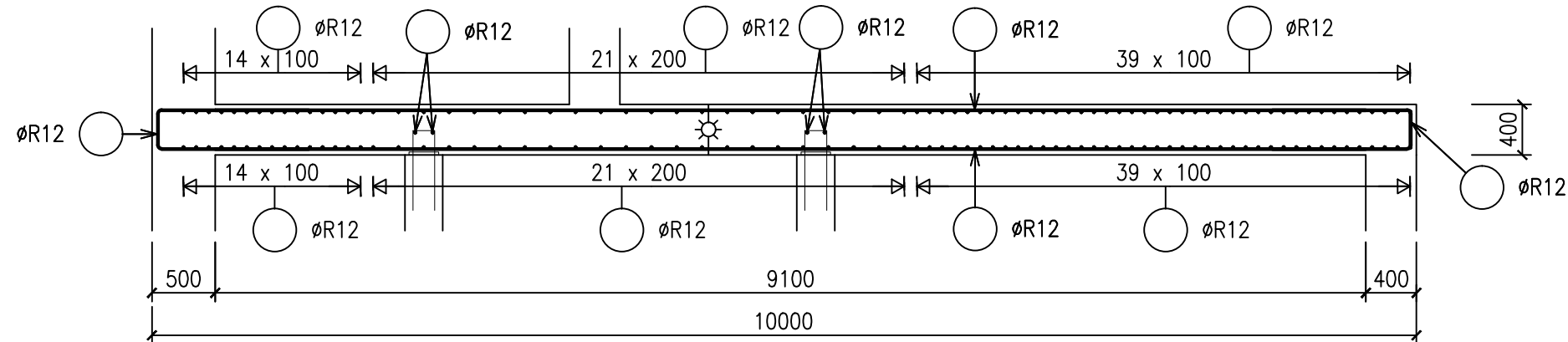
Řez A-A
(ST1)



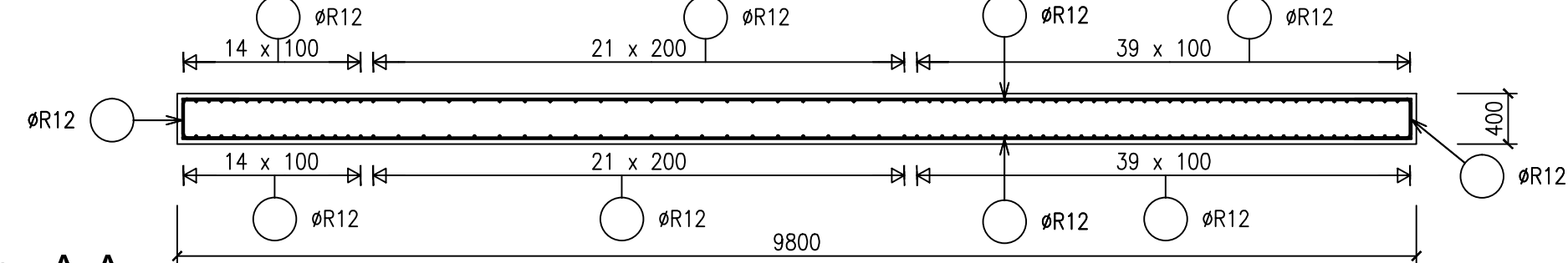
ST 3



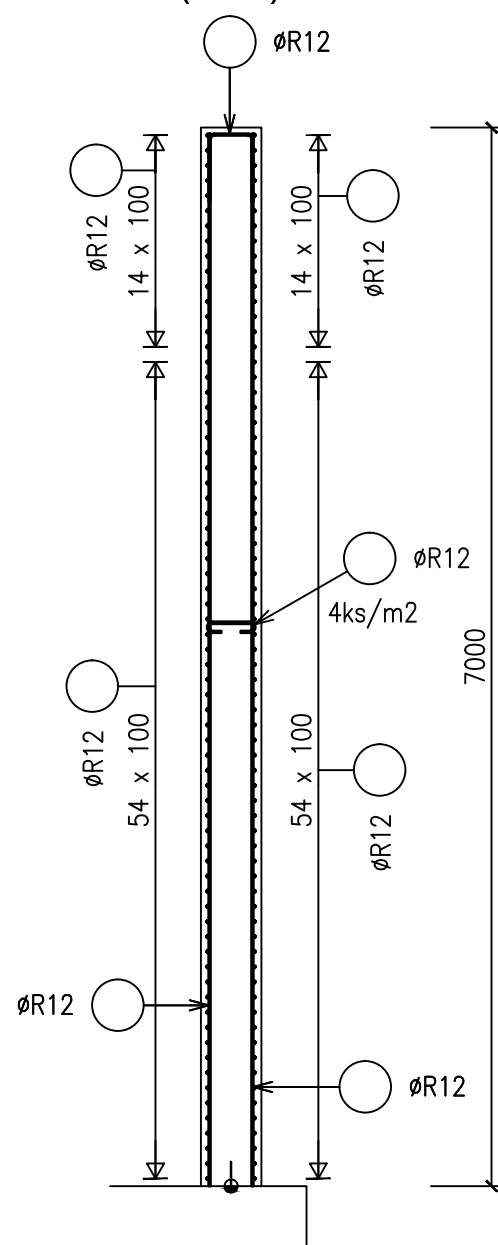
Řez C-C
(ST3)



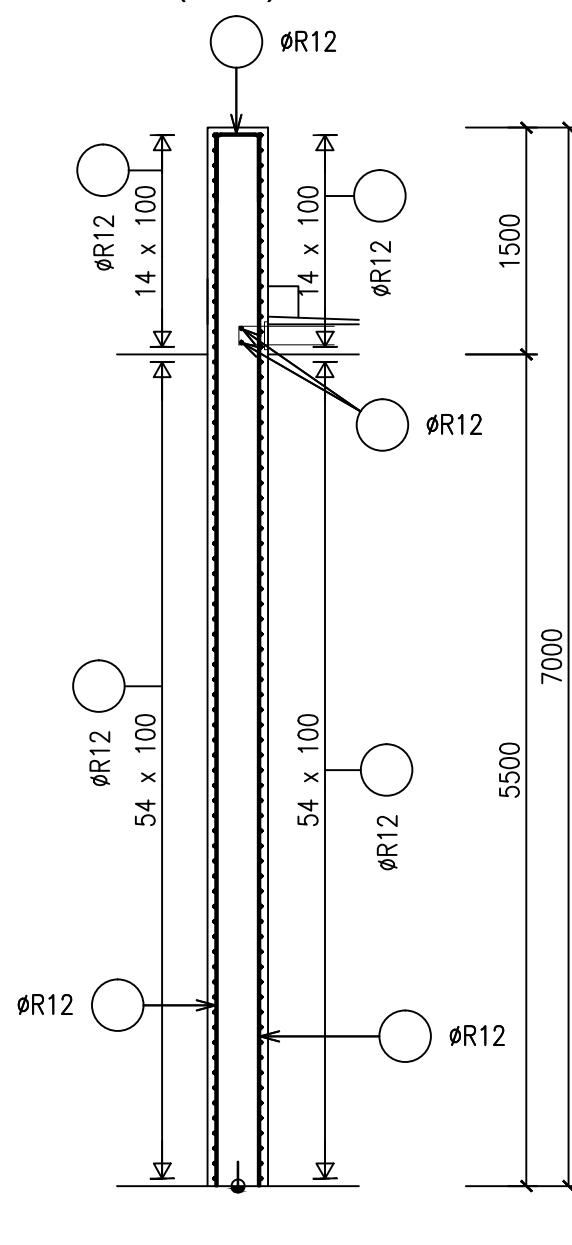
Řez D-D
(ST3)



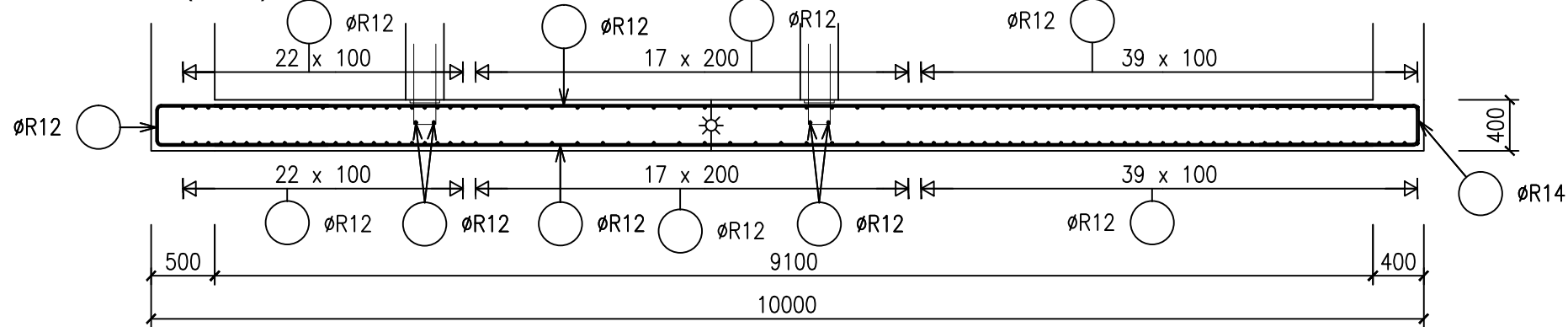
Řez A-A
(ST3)



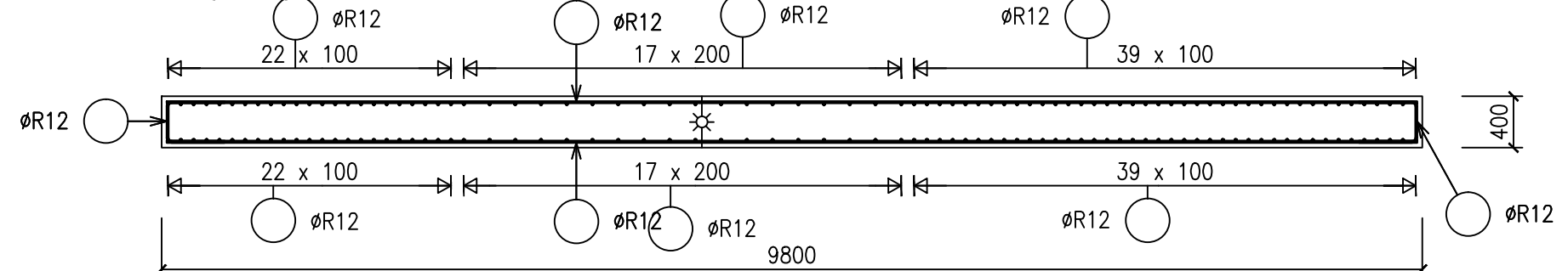
Řez B-B
(ST3)



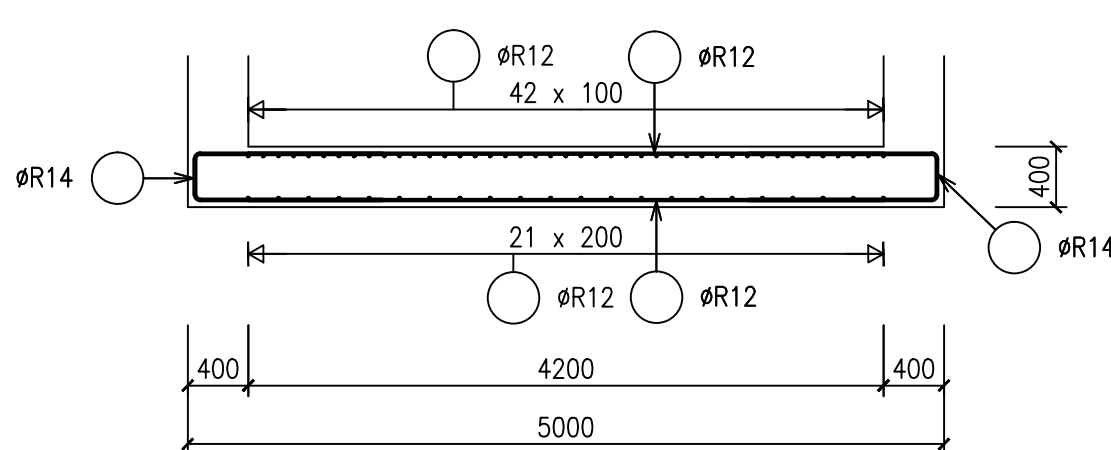
Řez B-B
(ST1)



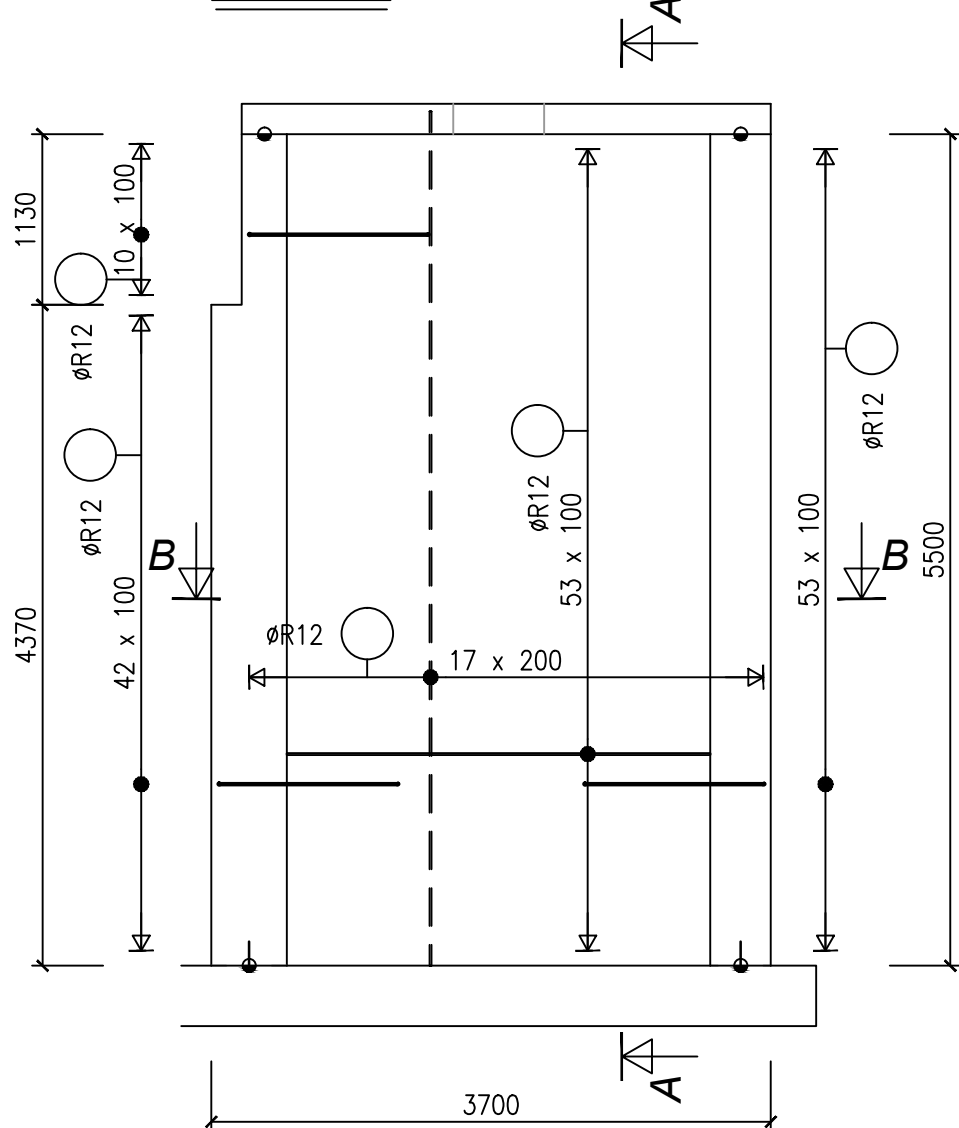
Řez C-C
(ST1)



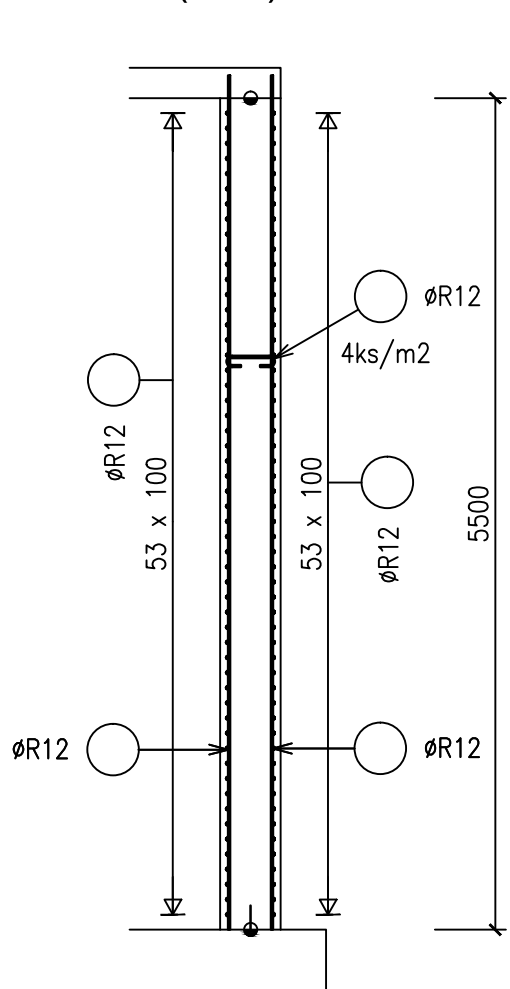
Řez B-B
(ST2)



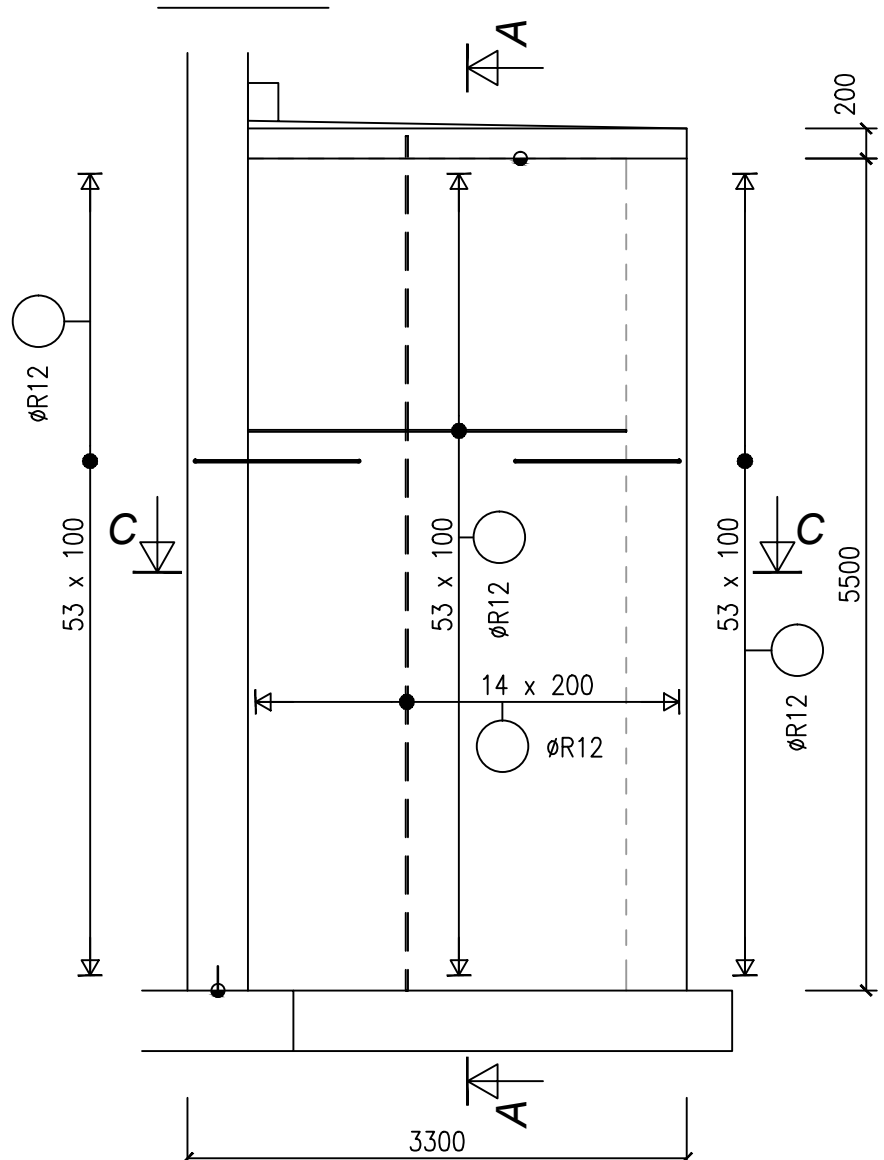
ST 5



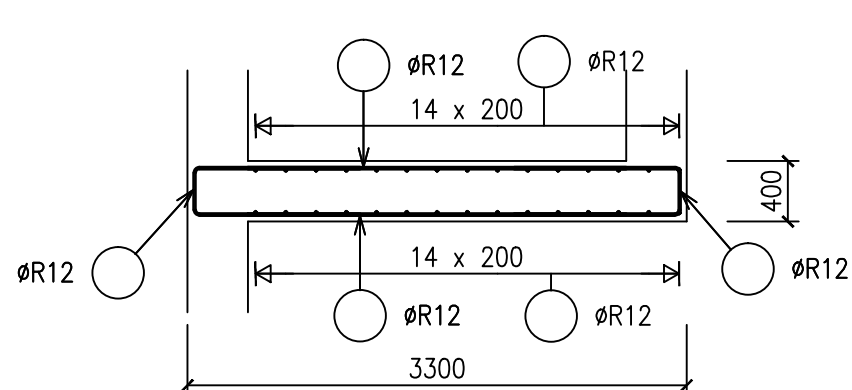
Řez A-A
(ST5)



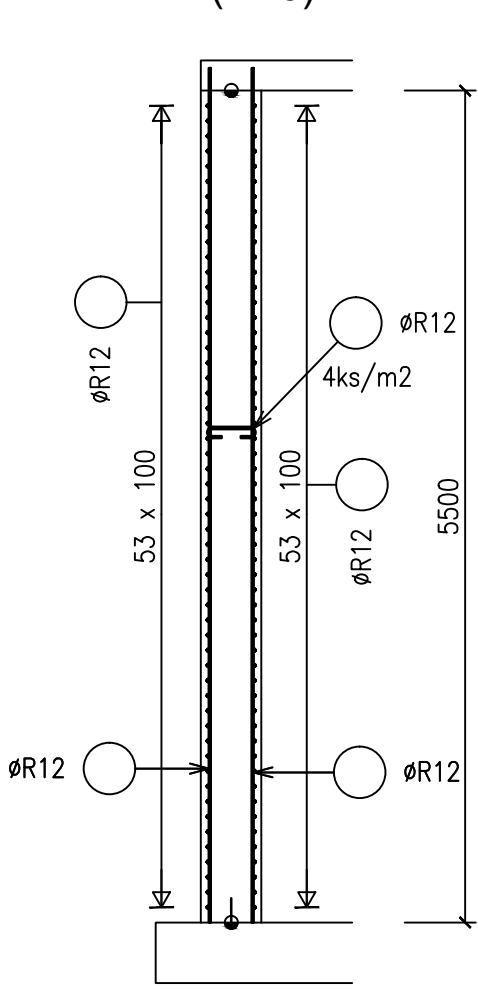
ST 6



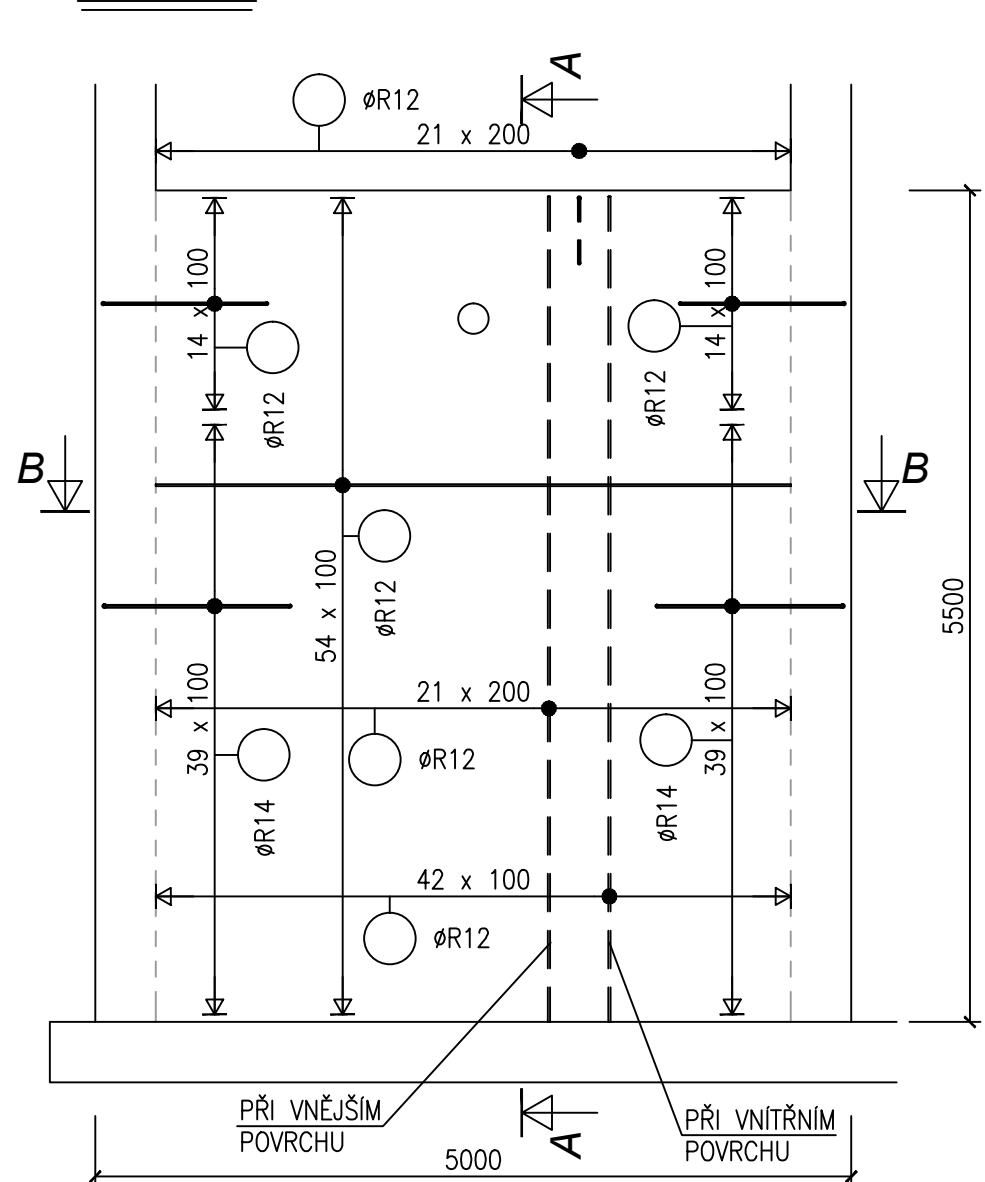
Řez C-C
(ST6)



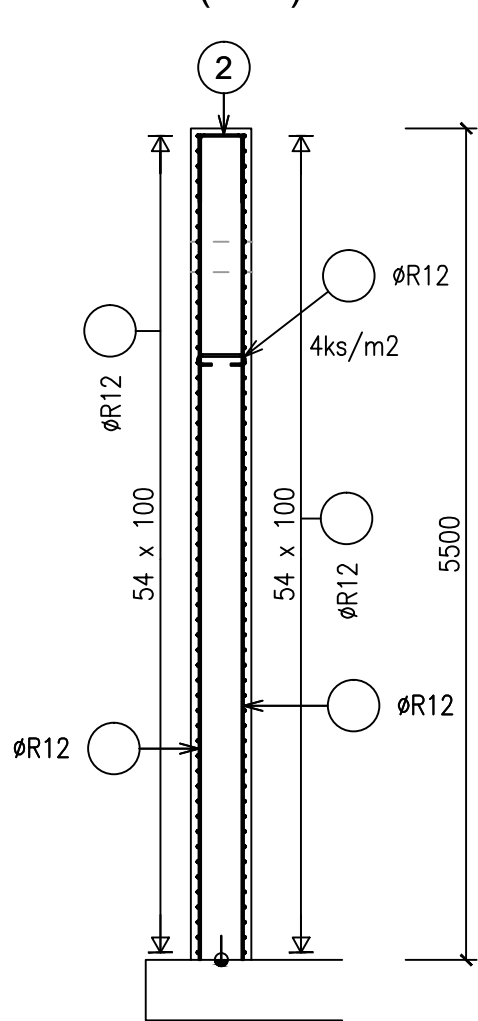
Řez A-A
(ST6)



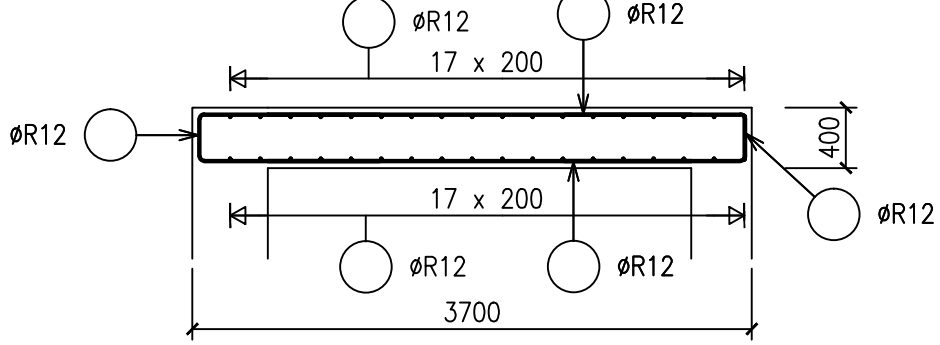
ST 2



Řez A-A
(ST2)



Řez B-B
(ST5)



**BETON ČSN EN 206+A2 A ČSN P 73 2404
C25/30-XA1, XC4, XF3-D_{max} 22-S3
MAX. PRŮSAK 35mm ČSN EN 12390-8
OCEL B500B (10505-R)
KRYTÍ 40mm**

±0,000=168,20 m n. m. – HORNÍ HRANA AKTIVÁČNÍCH NÁDRŽÍ

VYPRACOVAL Ing. I. MARKUS	ZODP. PROJ. Ing. J. RATZENBEK	HIP Ing. J. MALÁ	PROVOD inž. spol. s r.o. V Podhájí 226/28 400 01 Ústí n/L tel.: 475 201 580 provod@provod.cz http://www.provod.cz		
INVESTOR: OBEC ÚJEZDEC, ÚJEZDEC 49, 277 45 ŮZICE			FORMÁT	8x44	ČÍSLO PARÉ
STAVBA: KANALIZACE A ČOV ÚJEZDEC SO.01.01-PROVOZNÍ OBJEKT A AKTIVÁČNÍ NÁDRŽE S KALOJEMEM			STUPEŇ	DPS	
			DATUM	02/2025	
			MĚŘÍTKO	1 : 50	
OBSAH: D1.2 STAVEBNĚ KONSTRUKČNÍ ŘEŠENÍ AKTIVACE – ST1, ST2, ST3, ST5, ST6 – SCHEMA VÝZTUŽE			kótováno v	mm	Č. ZAKÁZKY 670
			Č. VÝKRESU	D1.2-01.01-05	